

# SCANGRIP CHARGING PAD

Station de recharge sans fil conçue pour MAG PRO WIRELESS

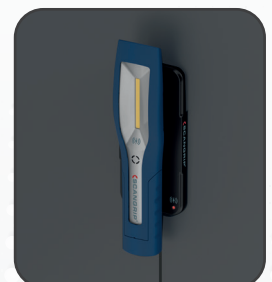
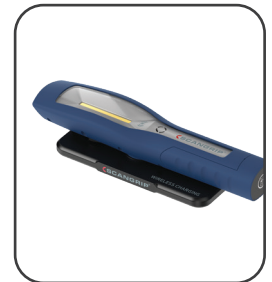


Bénéficiant de la dernière technologie en matière de chargement de batterie, le SCANGRIP CHARING PAD intelligent permet un chargement automatique facile et rapide de la lampe MAG PRO WIRELESS, mais sert également d'espace de rangement pratique pour la lampe dans l'atelier.

Le support de charge est conçu de manière à ce que la lampe se mette automatiquement en place grâce aux puissants aimants situés à l'arrière. Par conséquent, la base de recharge ultrafine au design compact peut être montée presque n'importe où tout en conservant la lampe. Il suffit de retirer les deux capuchons de vis et d'utiliser deux vis de quatre millimètres pour le fixer sur l'établi, sur le mur ou même sous le plafond.

Grâce à la détection intelligente des objets, le socle de recharge peut également être utilisé pour recharger la plupart des téléphones portables et autres appareils compatibles.

Le voyant rouge indique l'état de la base de recharge. Elle clignote 5 fois lors de la mise sous tension et une fois toutes les 10 secondes lorsqu'elle est en veille. Pendant la charge, elle reste allumée en permanence et clignote rapidement si une erreur est détectée.



## CARACTÉRISTIQUES TECHNIQUES

ALIMENTATION DU CHARGEUR : 100-240V AC 50-60Hz 0.2A  
 PUISSANCE DU CHARGEUR : 5V DC/ 1.0A  
 CONSOMMATION ÉLECTRIQUE : MAX. 5W  
 CONSOMMATION EN VEILLE : < 0,25W  
 COURANT DE VEILLE : 8mA  
 CÂBLE : USB-USB-C  
 TEMPERATURE DE FONCTIONNEMENT : -10° à 40°C  
 DIMENSIONS : 183 x 84 x 13 mm  
 IK07  
 IP20  
 POIDS : 115g

DESIGNED BY  
**SCANGRIP**  
 IN DENMARK

EU DESIGN PATENT PEN.

**SCANGRIP  
 CHARGING PAD**

Item no. 03.5928

**3**  
 years  
 warranty