

MATCHPEN

Ein Stift-Größe Detaillierung Taschenlampe

ORIGINAL
SCANGRIP



SINCE 1906

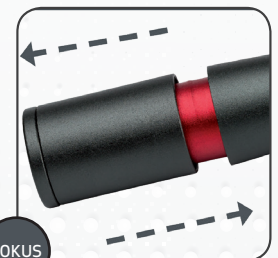
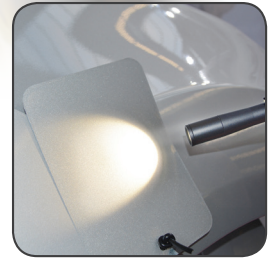
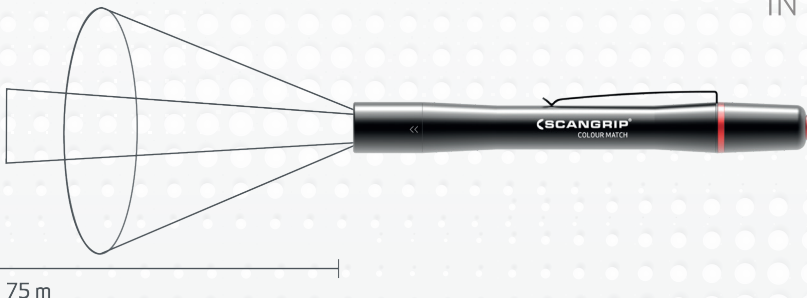
MATCHPEN

Kleine, ganz einfach tragbare Stiftleuchte - immer zur Hand. Sehr kräftige Lichtleistung zur ausgezeichneten Farbwiedergabe. Mit Fokusfunktion für gebündelte und konzentrierte Ausleuchtung zwischen 10° und 70°. Schutzklasse IP54. 2 x AAA-Batterien im Lieferumfang.

- Für die Farbanpassung
- Zum Erkennen von Kratzern und Schleifspuren
- Für Qualitätskontrollen

TECHNISCHE DATEN

LED mit ultra-hohem CRI-Wert
95 CRI
4000 KELVIN
300-4000 Lux
100 Lumen
10°-70° Ausleuchtwinke
2 Std. Leuchtdauer
2 X AAA/1.5-V-Alkaline-Batterien
IP54



DESIGNED BY
SCANGRIP
IN DENMARK

MATCHPEN

Art. no. 03.5117

MATCHPEN wird nach dem ANSI/NEMA FL-1 Standard gemessen.