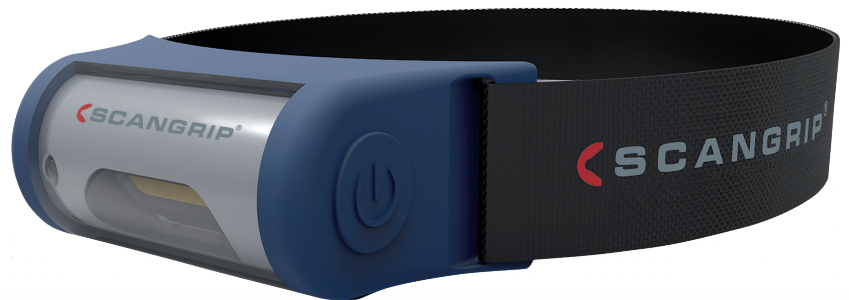


I-VIEW

Éclairage mains libres de qualité supérieure

Contrairement à toutes les autres lampes frontales qui ont un faisceau lumineux concentré, I-VIEW est conçue pour fournir un éclairage de travail optimal éclairant l'ensemble de votre zone de travail. Equipée de la toute dernière technologie LED COB, I-VIEW fournit un éclairage extrêmement puissant qui diffuse une lumière uniforme maximisée et illumine l'ensemble de votre champ de vision. Grâce à I-VIEW, vous n'aurez plus besoin de tourner la tête pour éclairer votre zone de travail à cause d'un faisceau limité.

- Fonction capteur de mouvements - Technologie M/A sans contact
- Conception ergonomique
- Facile à utiliser même avec des gants épais
- Remarquablement légère
- Illumine tout votre espace de travail
- Longue autonomie et rechargeable
- Étanche à la poussière et à l'eau
- Bandeau élastique tissé noir réglable (30 mm)
- Angle de rayonnement du faisceau de 25° à 45°



CARACTERISTIQUES TECHNIQUES

LED COB 2W
 400/600 lux@0.5m
 125/250 lumens
 2 puissances d'éclairage 100% et 50%
 Autonomie 5h/2.5h
 Temps de charge 3h
 Batterie 3.8V 1600 mAh li-poly
 IK07
 IP65
 Poids 130 g
 Dimensions 105 x 52 x 43 mm

ZONE D'ECLAIRAGE



LAMPE FRONTALE
STANDARD



LAMPE FRONTALE
I-VIEW

I-VIEW

Réf. 03.5026

EU DESIGN PATENT No. 2635946