

# Instruzioni per il Montaggio

## Quale set di adattatori deve essere utilizzato?

Utilizzare degli adattatori filettati adeguati per il tipo di filettatura dei bulloni di montaggio della pinza. Unitamente alla macchina vengono forniti diversi adattatori: N° 1, 3, 7, 8, 9, 11, 12, 13, 48, 60. Il numero è indicato all'interno dell'adattatore, eccettuando gli adattatori concavi N° 7. Questi adattatori sono adatti per la maggioranza dei veicoli. I diversi tipi di filettature vengono riportati sull'elenco di accessori. I set di adattatori per bulloni per dimensioni particolari vengono forniti separatamente.

### Esempio:

Misurare il diametro dei bulloni di montaggio della pinza freni: Dimensione esteriore della filettatura: 8 mm, passo della filettatura: 1,25 mm. Lunghezza con la filettatura: 12 mm => utilizzare adattatore N° 1 (M8 x 1,25 mm L = 12 mm)

Se i fori di montaggio della pinza non fossero filettati è indicato utilizzare gli adattatori concavi (adattatore n° 7), le barre filettate (n° 95.1358.114) e i bulloni a brugola adatti (pos n° 93,95, 110, o 111).



## Quale flangia adattatrice deve essere utilizzata?



Unitamente alla macchina viene fornita una flangia adattatrice per cerchi a 4 fori e un'altra flangia per cerchi a 5 fori. Queste flangie adattatrici sono adatte per la maggioranza dei veicoli. Una flangia adattatrice per cerchi a 3 fori può venire fornita separatamente.

Pos. 430



In alcuni veicoli 4x4 è necessario utilizzare una flangia adattatrice per cerchi a 6 fori con bracci adattatori come ad esempio, nei seguenti veicoli:  
 MITSUBISHI Pajero  
 NISSAN Patrol/King Cap  
 TOYOTA Pick Up/Hilux/Hiace/Land Cruiser  
 ISUZU Campo/Trooper  
 FORD Maverick

Pos. 460



In veicoli con mozzi particolarmente grandi (più di 70 mm) viene utilizzato un braccio adattatore per flangie adattatrici a 3, 4 e 5 perni.

Pos. 470

Braccio adattatore montato



In alcuni veicoli 4x4 è necessario utilizzare una flangia adattatrice particolare per cerchi a 5 fori.

Come ad esempio, per il SUZUKI Grand Vitara

Pos. 455

## Quando si deve utilizzare un distanziale?

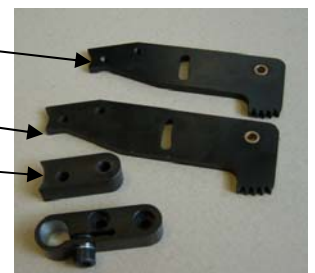
La macchina è dotata di bracci adattatori e distanziali standard. I bracci adattatori corti vengono forniti separatamente.



**braccio adattatore corto**

**braccio standard**

**distanziale**  
(20 mm di larghezza)



Il distanziale viene utilizzato quando la distanza dalla base del adattatore al centro del disco è (measurement A)  $\geq 58$  mm.

### Quando si devono utilizzare i bracci adattatori corti?

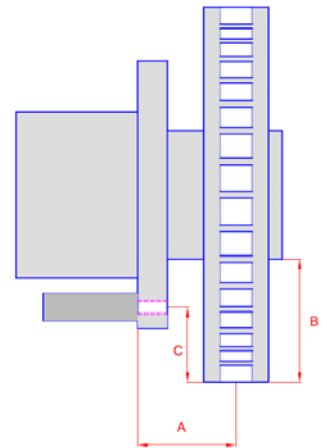
Il braccio adattatore corto viene utilizzato quando la superficie del disco (measurement B) meno la distanza tra il centro della filettatura e il bordo esterno del disco (measurement C) è  $\geq 30$  mm.

Esempio:

B: 60 mm C;  $50 > 30 \Rightarrow$  utilizzare il braccio corto

In alcuni casi, si devono montare i bracci adattatori corti sul braccio PRIMA di regolare gli adattatori.

Questo succede sui veicoli poco spaziosi o quando la dimensione del disco impedisce che la testa del tornio possa essere montata lateralmente.

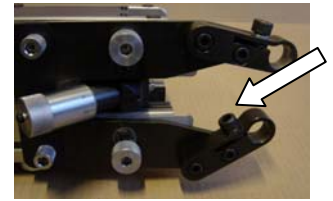


### Cosa fare in caso di mancanza di spazio?

Su alcuni veicoli non è possibile montare il tornio come descritto a causa di mancanza di spazio.

#### Situazione nr. 1:

Non vi è spazio sufficiente per serrare il dado a brugola sul giunto del braccio adattatore, per esempio a causa dell'interferenza di alcune parti dell'ossatura dell'auto o di un cavo del freno a mano. Esempio: ruota posteriore della FORD Mondeo.



#### Soluzione:

Smontare il giunto e girarlo, di modo che il dado a brugola possa essere serrato dall'altra parte con una chiave a brugola.

#### Situazione nr. 2:

Nel lato interno del parafrangente non vi è spazio a sufficienza per posizionare la testa del tornio lateralmente sugli adattatori. Esempio: ruota posteriore della TOYOTA Avensis.

Potranno anche verificarsi dei casi in cui, per esempio, un bullone delle sospensioni *McPherson strut* impedisce di posizionare la testa del tornio lateralmente sugli adattatori.

#### Soluzione:

Montare l'adattatore inferiore (a) e montare la testa del tornio sull'adattatore inferiore (b). Inclinare la testa del tornio verso l'alto, posizionare l'altro adattatore nel braccio adattatore superiore, e montare il gruppo nel foro di montaggio della pinza (c).



In alcuni casi, potrà essere meglio eseguire l'operazione nell'ordine inverso: prima montare l'adattatore superiore, poi inclinare la testa del tornio verso il basso, e infine montare l'adattatore inferiore.

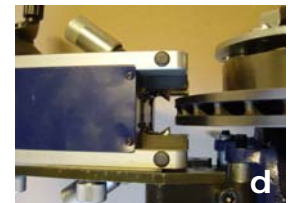
#### Situazione nr. 3:

In alcuni casi, le grosse dimensioni del disco del freno non permettono di montare la testa del tornio dalla posizione laterale – anche se i bracci sono stati spinti quanto più possibile in avanti e anche se si stanno usando bracci corti.

#### Soluzione:

Stessa soluzione che per la situazione nr. 2.

Come nella situazione nr. 2, in alcuni casi potrà essere meglio eseguire l'operazione nell'ordine inverso: prima montare l'adattatore superiore, poi montare la testa del tornio sull'adattatore superiore, e quindi girare la testa del tornio verso il basso sopra il disco del freno, che è ora centrato tra gli utensili di taglio (d). Alla fine, la testa del tornio viene fissata sull'adattatore inferiore.



**SCANGRIP®**

**SCANGRIP A/S**  
Rytterhaven 9  
DK-5700 Svendborg  
Tel. +45 6320 6320  
Fax +45 6320 6321  
scangrip@scangrip.com  
www.scangrip.com