

Instruction de montage rectifieuse de disque de frein CANVIK A5 et M5

Quel jeu d'adaptateurs doit être utilisé ?

Choisir le jeu d'adaptateurs dont les filets correspondent aux boulons de montage de l'étrier de frein. Avec la machine, 10 jeux d'adaptateurs différents sont fournis : N° 1, 3, 7, 8, 9, 11, 12, 13, 48, 60. Le numéro est estampé dans l'adaptateur, sauf pour les adaptateurs creux N° 7. Ces 10 jeux sont aptes à la plupart des véhicules. Les différents types de filets sont décrits dans la liste des accessoires. Les jeux d'adaptateurs pour des boulons possédant des dimensions inusuelles sont fournis à part.

Exemple:

Mesurer les boulons de montage de l'étrier de frein: Mesure extérieure du filet : 8 mm, pas du filet : 1,25 mm. Longueur avec le filet: 12 mm => utiliser l'adaptateur N° 1 (M8 x 1,25 mm L = 12 mm)

Si les orifices de montage de l'étrier de frein ne sont pas filetés, utiliser les adaptateurs creux (adaptateur N° 7), les tiges filetées (N° 95.1358.114) et les boulons allen appropriés (pos. 93, 95, 110 ou 111).



Quel support doit être utilisé ?



Avec la machine, on fournit un support pour roues à 4 boulons et un autre pour roues à 5 boulons. Ces supports sont aptes à la plupart des véhicules.

Un support pour roues à 3 boulons peut être fourni à part.

Pos. 430



Dans certains véhicules 4x4, il est nécessaire d'utiliser un support pour roues à 6 boulons avec bras adaptateurs.

Par exemple, dans les véhicules suivants:

- MITSUBISHI Pajero
- NISSAN Patrol/King Cap
- TOYOTA Pick Up/Hilux/Hiace/Land Cruiser
- ISUZU Campo/Trooper
- FORD Maverick

Pos. 460



Dans des véhicules ayant des moyeux particulièrement grands (supérieurs à 70 mm), on utilise un jeu d'adaptation pour des supports à 3, 4 et 5 boulons.

Pos. 470

Jeu d'adaptation monté



Dans certains véhicules 4x4, il est nécessaire d'utiliser un support spécial pour roues à 5 boulons.

Par exemple, dans la SUZUKI Grand Vitara.

Pos. 455

Quand faut-il utiliser une entretoise?

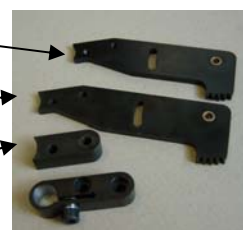
La machine est équipée de bras adaptateurs et de d'entretoises standard. Les bras adaptateurs courts peuvent être fournis à part.



bras adaptateur
court

bras standard

entretoise
(20 mm
d'épaisseur)



On utilise une entretoise lorsque la distance depuis la base de l'adaptateur jusqu'au centre du disque (measurement A) est ≥ 58 mm.

Quand faut-il utiliser des bras adaptateurs courts?

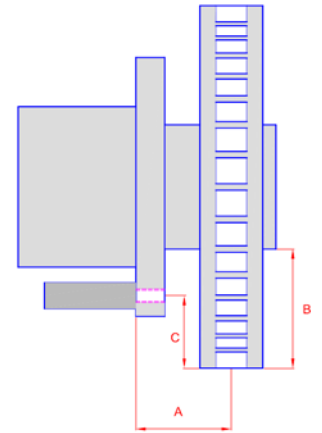
On utilise un bras adaptateur court lorsque la superficie du disque (**measurement B**) moins la distance entre le centre du filet et le bord extérieur du disque (**measurement C**) est ≥ 30 mm.

Exemple :

B : 60 mm – C : 10 mm = 50 mm

50 > 30 => utiliser un bras court.

Dans certains cas, on doit monter les bras adaptateurs courts dans le bras AVANT de serrer les adaptateurs. C'est le cas des véhicules dans lesquels le manque d'espace ou les dimensions du disque empêchent que la tête de la rectifieuse puisse être montée de côté.



Comment faire lorsque la place vient à manquer?

Sur certains véhicules, il est impossible de monter la rectifieuse comme indiqué par manque d'espace.

Cas numéro 1:

Il n'y a pas assez d'espace pour resserrer l'écrou Allen sur le manchon du bras adaptateur, par exemple, en raison d'une partie de la structure de la voiture ou de la présence d'un câble du frein à main qui obstrue le passage (par ex.: la roue arrière de la FORD Mondeo).

Solution:

Démonter le manchon et pivoter jusqu'à ce que l'écrou Allen puisse être resserré avec une clé Allen depuis l'autre côté.



Cas numéro 2:

Il n'y a pas assez d'espace pour placer de côté la tête de la rectifieuse sur les adaptateurs par manque d'espace dans les ailes (par ex.: la roue arrière de la TOYOTA Avensis).

Il pourrait y avoir également certains cas où par exemple un boulon de la barre McPherson empêche de placer de côté la tête de la rectifieuse sur les adaptateurs.

Solution:

Monter l'adaptateur inférieur (a) et monter la tête de la rectifieuse sur l'adaptateur inférieur (b). Incliner la tête de la rectifieuse vers le haut, placer l'autre adaptateur dans le bras adaptateur supérieur et la monter dans l'orifice de montage de l'étrier (c).



Dans certains cas, il peut être plus pratique de procéder en sens inverse: monter d'abord l'adaptateur supérieur, puis incliner la tête de la rectifieuse vers le bas, et enfin monter l'adaptateur inférieur.

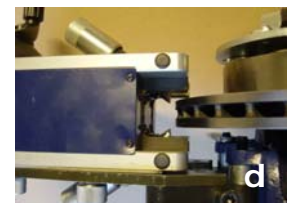
Cas numéro 3:

Dans certains cas, la grande taille du disque de frein interdit le montage de la tête de la rectifieuse depuis le côté, même si les bras ont été avancés aussi loin que possible et que des bras courts sont utilisés.

Solution:

La même solution que dans le cas numéro 2.

Comme dans le cas 2, il peut être plus pratique dans certains cas de procéder en sens inverse: monter d'abord l'adaptateur supérieur, puis monter la tête de la rectifieuse sur l'adaptateur supérieur et tourner la tête de la rectifieuse vers le bas par-dessus le disque de frein, à présent centré entre les outils de découpe (d). Finalement, la tête de la rectifieuse est fixée sur l'adaptateur inférieur.



SCANGRIP®

SCANGRIP A/S
Rytterhaven 9
DK-5700 Svendborg
Tel. +45 6320 6320
Fax +45 6320 6321
scangrip@scangrip.com
www.scangrip.com