

Aufstellung der CANVIK A5 und M5 Bremsscheiben - Abdrehmaschinen

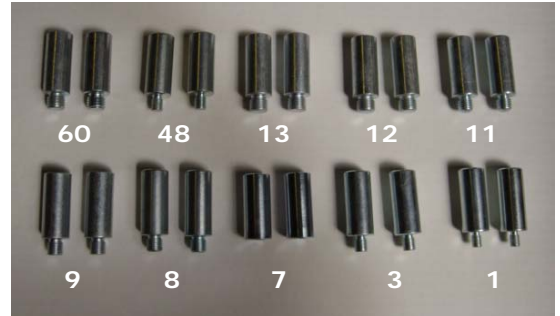
Welche Adapterpaare möchte ich benutzen?

Bei Bremssattelohren mit Schraubengewinden das Adapterpaar mit den entsprechenden Gewinden auswählen. Die Maschine wird mit 10 verschiedenen Adapterpaaren geliefert: 1, 3, 7, 8, 9, 11, 12, 13, 48, 60. Die Adapter - bis auf den Hohladapter Nr. 7- sind mit der Adapternummer gekennzeichnet. Diese 10 Adapterpaare passen für die Fahrzeuge fast aller Hersteller. Die Adapter für die verschiedenen Gewindearten und Abmessungen gehen aus der Zubehörliste hervor. Adapterpaare für ungewöhnliche Schraubendimensionen können auf Anfrage geliefert werden.

Beispiel:

Die Montageschrauben für den Bremssattel messen:

Außendurchmesser ist 8 mm, Gewindesteigung ist 1,25 mm. Schraubenlänge mit Gewinde ist 12 mm => Verwende Adapter Nr. 1 (M8 x 1,25 mm L = 12 mm)



Bei Bremssattelohren ohne Schraubengewinde wählen Sie das Hohladapterpaar (Nr. 7), die Universalplatten (Nr. 95.1358.114), und die passenden Inbusschrauben (Positionsnummer 93, 95, 110, oder 111).

Welche Mitnehmer möchte ich benutzen?



Der Lieferumfang umfasst einen Mitnehmer für 4 Radbolzen und einen Mitnehmer für 5 Radbolzen. Diese 2 Mitnehmer passen für die Fahrzeuge fast aller Hersteller.

Ein Mitnehmer für 3 Radbolzen kann auf Anfrage geliefert werden.

Pos.-Nr. 430



Bei einigen Fahrzeugen mit Vierradantrieb ist der Mitnehmer für 6 Radbolzen mit Verlängerungen zu benutzen. Dies ist bei den folgenden Fahrzeugen der Fall:

- MITSUBISHI Pajero
- NISSAN Patrol/King Cap
- TOYOTA Pick Up/Hilux/Hiace/Land Cruiser
- ISUZU Campo/Trooper
- FORD Maverick

Pos.-Nr. 460



Bei Fahrzeugen mit besonders kräftigen Radnaben (mehr als 70 mm) ist der Verlängerungssatz für 3, 4 und 5 Radbolzen zu benutzen.

Pos.-Nr. 470

Verlängerungssatz montiert



Bei einigen Fahrzeugen mit Vierradantrieb ist ein Spezialmitnehmer für 5 Radbolzen zu benutzen. Dies ist z.Z nur bei SUZUKI Grand Vitara der Fall.

Pos.-Nr. 455

Wann möchte ich das Abstandsstück benutzen?

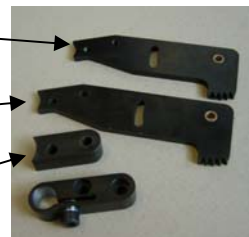
Die Maschine wird mit Standardträgerarmen und Abstandsstücken geliefert. Kurze Trägerarme können auf Anfrage geliefert werden.



Kurzer Trägerarm

Standard Trägerarm

Abstandsstück (20 mm)



Wenn der Abstand zwischen dem Adapter und der Mittellinie der Bremsscheibe (Maß A) größer als 58 mm ist, benutzen Sie das Abstandsstück.

Wann möchte ich die **kurzen Trägerarme benutzen**?

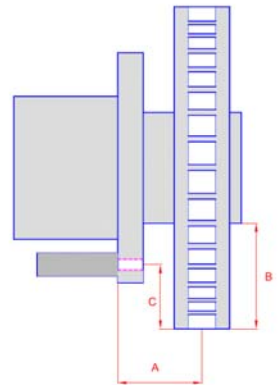
Wenn **Maß B** (Brems­scheibenoberfläche) minus **Maß C** (Abstand zwischen Zentrum des Adapters und der Brems­scheiben­kante) mehr als 30 mm gibt, benutzen Sie die kurzen Trägerarme.

Beispiel:

B: 60 mm - C: 10 mm = 50 mm

50 > 30 => kurze Trägerarme benutzen

Die kurzen Trägerarme müssen in einigen Fällen vor dem Festziehen der Adapter auf diese aufgeschoben werden. Dies ist der Fall bei Fahrzeugen, wo die Platzverhältnisse oder die Größe der Brems­scheibe verhindern, daß der Maschinenkopf von der Seite eingeschoben wird.



Montagetipps bei **engen Platzverhältnissen**

Bei einigen Fahrzeugmodellen lässt sich der Maschinenkopf wegen Platzmangels nicht wie oben beschrieben montieren.

Problem Nr. 1:

Der Seilzug für die Handbremse oder ein Querlenkerarm z.B. verhindert das Anziehen der zwei Inbusschrauben auf den Trägerarmen. Beispiel: Hinterrad auf Ford Mondeo.

Lösung:

Lasche abmontieren und umdrehen, so daß die Inbusschraube von der anderen Seite angezogen werden kann.



Problem Nr. 2:

Die Platzverhältnisse oder eine Schraube auf dem Federbein erlaubt nicht, dass der Maschinenkopf von der Seite eingeschoben wird. Beispiel: Hinterrad auf TOYOTA Avensis.

Lösung:

Den unteren Adapter (a) festschrauben und den Maschinenkopf auf diesen aufhängen (b). Maschinenkopf nach oben kippen und den oberen Adapter einschrauben und festziehen (c).

Unter Umständen kann man mit Vorteil umgekehrt verfahren: Zuerst den oberen Adapter festschrauben und den Maschinenkopf auf diesen aufhängen, dann den Maschinenkopf nach unten kippen und den unteren Adapter einschrauben und festziehen.



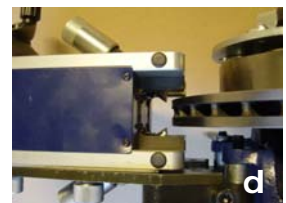
Problem Nr. 3:

Bei einigen Fahrzeugmodellen lässt sich der Maschinenkopf wegen der Brems­scheibengröße nicht von der Seite einschieben, obwohl die Trägerarme ganz nach vorn geschoben sind und die kurzen Trägerarme benutzt werden.

Lösung:

Wie Problem Nr. 2

Unter Umständen vgl. Problem Nr. 2 kann man mit Vorteil umgekehrt verfahren: Zuerst den oberen Adapter festschrauben und den Maschinenkopf auf diesen aufhängen, dann den Maschinenkopf über die Brems­scheibe schwenken, so dass diese seitlich zwischen den Schneidplatten zentriert ist (d) und anschließend den unteren Adapter einschrauben und festziehen.



SCANGRIP®

SCANGRIP A/S
Rytterhaven 9
DK-5700 Svendborg
Telefon: +45 6320 6320
Telefax: +45 6320 6320
scangrip@scangrip.com
www.scangrip.com